

Das Jahr 2026 im Brunnenviertel

Buntrespektvollunternehmungslustigneugierignachhaltigengagiernaturverbundenvielseitiginternationalenergiegeladenrücksichtsvolltoleranteinzigartiglebendig!

Januar		Februar		März		April		Mai		Juni		Juli		August		September		Oktober		November		Dezember	
Do, 1.	Neujahr 1. KW	So, 1.		So, 1.		Mi, 1.		Fr, 1.	Tag der Arbeit Vesakh	Mo, 1.	Internationaler Kindertag 23. KW	Mi, 1.		Sa, 1.		Di, 1.		Do, 1.	Goldene Woche (Nationalfeiertagswoche)	So, 1.	Allerheiligen	Di, 1.	
Fr, 2.	Weihnachtsferien Ende	Mo, 2.	Beginn Winterferien 6. KW	Mo, 2.		Do, 2.	Pessach Gründonnerstag	Sa, 2.		Di, 2.		Do, 2.		So, 2.		Mi, 2.		Fr, 2.	Sukkot Ende	Mo, 2.	Allerseelen 45. KW	Mi, 2.	
Sa, 3.		Di, 3.		Di, 3.	Purim	Fr, 3.	Karfreitag	So, 3.		Mi, 3.		Fr, 3.		Mo, 3.	32. KW	Do, 3.		Sa, 3.	Tag der dt. Einheit	Di, 3.		Do, 3.	
So, 4.		Mi, 4.		Mi, 4.		Sa, 4.		Mo, 4.		Do, 4.	Fronleichnam 19. KW	Sa, 4.		Di, 4.		Fr, 4.		So, 4.		Mi, 4.		Fr, 4.	
Mo, 5.		Do, 5.		Do, 5.		So, 5.	Qingming Ostersonntag	Di, 5.	Hidrellez	Fr, 5.		So, 5.		Mi, 5.		Sa, 5.		Mo, 5.		Do, 5.		Sa, 5.	Chanukka
Di, 6.	Heilige drei Könige	Fr, 6.		Fr, 6.		Mo, 6.	Ostermontag 15. KW	Mi, 6.		Sa, 6.		Mo, 6.		Do, 6.		So, 6.		Di, 6.		Fr, 6.		So, 6.	Nikolaus 2. Advent
Mi, 7.	Orthodoxes Weihnachtsfest	Sa, 7.	Winterferien Ende	Sa, 7.		Di, 7.		Do, 7.		So, 7.		Di, 7.		Fr, 7.		Mo, 7.		Mi, 7.		Sa, 7.		Mo, 7.	
Do, 8.		So, 8.		So, 8.	Internationaler Frauentag	Mi, 8.		Fr, 8.		Mo, 8.		Mi, 8.		Sa, 8.		Di, 8.		Do, 8.		So, 8.		Di, 8.	Bodhi-Tag
Fr, 9.		Mo, 9.		Mo, 9.		Do, 9.	Pessach Ende	Sa, 9.		Di, 9.		Do, 9.	Beginn Sommerferien	So, 9.		Mi, 9.		Fr, 9.	한글날 (Hangeul Tag)	Mo, 9.		Mi, 9.	
Sa, 10.		Di, 10.		Di, 10.		Fr, 10.	Osterferien Ende	So, 10.	Muttertag	Mi, 10.		Fr, 10.		Mo, 10.		Do, 10.		Sa, 10.		Di, 10.		Do, 10.	
So, 11.		Mi, 11.		Mi, 11.		Sa, 11.		Mo, 11.		Do, 11.		Sa, 11.		Di, 11.		Fr, 11.		So, 11.	Internationaler Mädchentag	Mi, 11.	Sankt Martin	Fr, 11.	
Mo, 12.		Do, 12.		Do, 12.		So, 12.		Di, 12.		Fr, 12.		So, 12.		Mi, 12.		Sa, 12.	Rosch ha-Schana	Mo, 12.		Do, 12.		Sa, 12.	Chanukka Ende
Di, 13.		Fr, 13.		Fr, 13.		Mo, 13.		Mi, 13.		Sa, 13.		Mo, 13.		Do, 13.		So, 13.		Di, 13.		Fr, 13.		So, 13.	3. Advent
Mi, 14.		Sa, 14.		Sa, 14.		Di, 14.	สงกรานต์ (Songkran)	Do, 14.	Christi Himmelfahrt	So, 14.		Di, 14.		Fr, 14.	Obon	Mo, 14.		Mi, 14.		Sa, 14.		Mo, 14.	
Do, 15.		So, 15.		So, 15.		Mi, 15.		Fr, 15.	schulfrei	Mo, 15.		Mi, 15.		Sa, 15.	Mariä Himmelfahrt	Di, 15.		Do, 15.		So, 15.		Di, 15.	
Fr, 16.		Mo, 16.	Rosenmontag 8. KW	Mo, 16.		Do, 16.		Sa, 16.		Di, 16.	Islamisches Neujahr	Do, 16.		So, 16.		Mi, 16.		Fr, 16.		Mo, 16.		Mi, 16.	
Sa, 17.		Di, 17.	Fastnacht Seollal (Seollal) Chinesisches Neujahr	Di, 17.		Fr, 17.		So, 17.		Mi, 17.		Fr, 17.		Mo, 17.		Do, 17.		Sa, 17.		Di, 17.		Do, 17.	
So, 18.		Mi, 18.	Aschermittwoch Beginn Ramadan	Mi, 18.		Sa, 18.		Mo, 18.		Do, 18.		Sa, 18.		Di, 18.		Fr, 18.		So, 18.		Mi, 18.	Buß- und Betttag	Fr, 18.	
Mo, 19.		Do, 19.		Do, 19.	Ramadan Ende	So, 19.		Di, 19.		Fr, 19.	Drachenbootfest	So, 19.		Mi, 19.		Sa, 19.		Mo, 19.	Beginn Herbstferien	Do, 19.		Sa, 19.	
Di, 20.		Fr, 20.		Fr, 20.	Şeker Bayramı Eid-al-Fitr, Nouruz/ Frühlingsfest Zhonghe	Mo, 20.		Mi, 20.		Sa, 20.		Mo, 20.		Do, 20.		So, 20.		Di, 20.		Fr, 20.		So, 20.	4. Advent
Mi, 21.		Sa, 21.		Sa, 21.	Şeker Bayramı/ Eid-al-Fitr/ Zuckerfest	Di, 21.		Do, 21.		So, 21.		Di, 21.		Fr, 21.		Mo, 21.	Jom Kippur 39. KW	Mi, 21.		Sa, 21.		Mo, 21.	
Do, 22.		So, 22.		So, 22.	Şeker Bayramı/ Eid-al-Fitr/ Zuckerfest	Mi, 22.		Fr, 22.	Shawuot	Mo, 22.		Mi, 22.		Sa, 22.	Sommerferien Ende	Di, 22.		Do, 22.		So, 22.	Totensonntag	Di, 22.	
Fr, 23.		Mo, 23.		Mo, 23.		Do, 23.		Sa, 23.		Di, 23.		Do, 23.		So, 23.		Mi, 23.		Fr, 23.		Mo, 23.		Mi, 23.	Beginn Weihnachtsferien
Sa, 24.		Di, 24.		Di, 24.		Fr, 24.		So, 24.	Pfingstsonntag	Mi, 24.		Fr, 24.		Mo, 24.		Do, 24.	추석 (Chuseok)	Sa, 24.		Di, 24.		Do, 24.	Heiligabend
So, 25.		Mi, 25.		Mi, 25.		Sa, 25.		Mo, 25.	Pfingstmontag 22. KW	Do, 25.	Aschura Aşure	Sa, 25.		Di, 25.	Mevlid / Maulid an-Nabi	Fr, 25.	Mondfest	So, 25.	Ende der Sommerzeit	Mi, 25.	ลอยกระทง (Loi Krathong)	Fr, 25.	1. Weihnachts- feiertag
Mo, 26.		Do, 26.		Do, 26.		So, 26.		Di, 26.	schulfrei	Fr, 26.		So, 26.		Mi, 26.		Sa, 26.	Sukkot	Mo, 26.		Do, 26.	Erntedankfest	Sa, 26.	2. Weihnachts- feiertag
Di, 27.	Tag des Gedenkens an die Opfer des Nationalsozialismus	Fr, 27.		Fr, 27.		Mo, 27.		Mi, 27.		Sa, 27.		Mo, 27.		Do, 27.		So, 27.		Di, 27.		Fr, 27.		So, 27.	
Mi, 28.		Sa, 28.		Sa, 28.		Di, 28.		Do, 28.	Kurban Bayramı Eid al-Adha Opferfest	So, 28.		Di, 28.		Fr, 28.		Mo, 28.		Mi, 28.		Sa, 28.		Mo, 28.	
Do, 29.				So, 29.	Palmsonntag Beginn der Sommerzeit	Mi, 29.		Fr, 29.		Mo, 29.		Mi, 29.		Sa, 29.		Di, 29.		Do, 29.		So, 29.	1. Advent	Di, 29.	
Fr, 30.				Mo, 30.	Beginn Osterferien 14. KW	Do, 30.		Sa, 30.		Di, 30.		Do, 30.		So, 30.		Mi, 30.		Fr, 30.		Mo, 30.		Mi, 30.	
Sa, 31.				Di, 31.				So, 31.				Fr, 31.		Mo, 31.				Sa, 31.	Herbstferien Ende Reformationstag			Do, 31.	Silvester

Kohl oder Kornblume?

Auch Sie möchten ein essbares Pflanzenparadies für Mensch und Tier gestalten? Melden Sie sich beim Essbare Straße e. V. und machen Sie mit!
Gemeinsames Gärtnern jeden Sonntag 10 – 13 Uhr (während der Gartensaison)
info@essbare-strasse.de | (030)23 63 32 83
www.essbare-strasse.de

Wer wohnt hier eigentlich?

Nachbar*innen kennenlernen?
Freizeiteck des Brunnenviertel e. V.
Graunstraße 28 | verein@brunnenviertel.de
Nachbarschaftstreff im Olof-Palme-Stadtteilzentrum, Demminer Straße 28
nachbarschaftstreff-opz@pfefferwerk.de



Gleichaltrige kennen lernen?

Zum Beispiel bei Kaffee und Kuchen in der Seniorenbegegnungsstätte,
Stralsunder Straße 6 | 030 464 50 36

oder andere Familien bei Tee und Gesprächen im Familienzentrum Wattstraße,
Wattstraße 16 | 030 443 833 45

Föhn kaputt?

Fahrrad rollt nicht? Ab zum Repaircafé im Olof-Palme-Stadtteilzentrum,
Demminer Straße 28
jeden 4. Montag im Monat 17 – 20 Uhr
030 443 837 93



Geben und Nehmen?

Beim Flohmarkt WeiterReich können viermal im Jahr Kindersachen ge- und verkauft werden:
weiterreich@freenet.de
www.weiterreich.de

Wissen was im Kiez los ist?

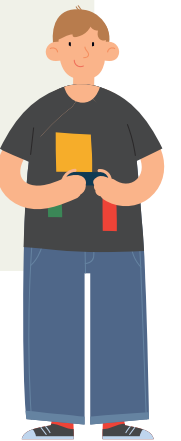
Infos zu aktuellen Themen oder Unterstützung gibt es bei der Stadtteilkoordination Brunnenstraße Nord:
stk-brunnenstrasse-nord@berlin.de

und beim Quartiersmanagement Brunnenstraße:
qm-brunnenstrasse@list-gmbh.de
www.qm-brunnenstrasse.de



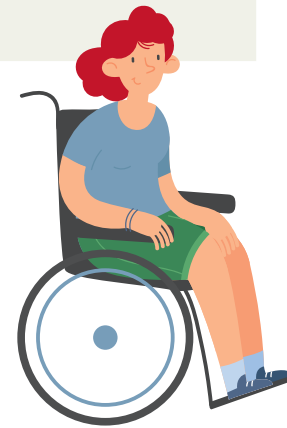
Kein Durchblick mehr in der Bürokratie?

Hilfe bietet die MachBar mit ihrer Sozialberatung:
Putbusser Straße 29 | 030 460 695 16
Mo. bis Do.: 10 – 17 Uhr
Um Terminabsprache wird gebeten.
machbar@schildkroete-berlin.de



Ein geschützter Raum für Empowerment und Zeit unter sich

Jeden Mittwoch ist Frauen*- und Mädchen*tag im Olof-Palme-Stadtteilzentrum, Demminer Straße 28 (bis 14 Uhr für Frauen*, 14 – 21 Uhr für Mädchen*)



Grüner Daumen?

Gemeinsam gärtnern?
Diesterbeet | Gleimoase | Mauergarten e. V. | Pflanzschalen am Vinetaplatz u. v. m.
Melden Sie sich gerne beim Netzwerk
brunnengaerten@brunnenviertel.de

Unterstützung bei kleineren Arbeiten benötigt?

Für Unterstützung bei Haushalts- oder Gartenarbeit, Catering, Technik oder ähnlichen Dingen helfen Jugendliche!
info@blitzjobs.de | 0800 113 0130

Kontakt gesucht?

Im Nachbarschaftsraum Waschküche gibt es ein buntes Programm für jeden Geschmack.
Feldstraße 10 | 030 548 889 67
info@waschkueche-brunnenviertel.de
www.waschkueche-brunnenviertel.de



Lust auf mehr Bewegung?

Welche Sportangebote gibt es für mich? Kiezsportlotsin Frau Bürger kontaktieren:
0157 332 813 28 | buerger@bwgt.org



Selbst tätig werden?

Für kleine Projekte und Aktivitäten der Nachbarschaft stehen jeweils bis zu 1.500 Euro im Aktionsfonds zur Verfügung:
qm-brunnenstrasse@list-gmbh.de
Telefon: 030 460 694 50



Sie schreiben gern?

Und machen auch Fotos?
Bürgerredaktion im Brunnenviertel:
www.brunnenmagazin.de

Unser Brunnenviertel gemeinsam gestalten

Viele der genannten Projekte werden mit Geld aus dem Programm Sozialer Zusammenhalt gefördert. Der Quartiersrat begleitet das Quartiersmanagementverfahren und trifft sich regelmäßig. Haben Sie Fragen dazu? Wenden Sie sich gerne an das QM-Team unter qm-brunnenstrasse@list-gmbh.de.