

## Weitere wichtige Nummern und Angebote

### Hilfe bei häuslicher Gewalt gegen Frauen und ihre Kinder (BIG Hotline)

- ☎ 030 611 03 00
- Rund um die Uhr, auf Wunsch anonym, kostenlos

### Berliner Notdienst Kinderschutz

- ☎ 030 61 00 66
- Rund um die Uhr, auf Wunsch anonym, kostenlos, mehrsprachig

### Berliner Krisendienst

- ☎ 030 390 63 10
- 🌐 [www.berliner-krisendienst.de](http://www.berliner-krisendienst.de)
- Rund um die Uhr, auf Wunsch anonym, kostenlos

### Servicetelefon Miete für alle Fragen rund um das Thema Miete

- ☎ 030 901 39 47 77
- 🌐 [www.stadtentwicklung.berlin.de/wohnen/mieten/](http://www.stadtentwicklung.berlin.de/wohnen/mieten/)

### Silbernetz gegen Einsamkeit im Alter

- ☎ 0800 470 80 90
- Täglich von 08:00 bis 22:00 Uhr, anonym, kostenlos
- 🌐 [www.silbernetz.org](http://www.silbernetz.org)

## Liebe Bewohner\*innen des Brunnenviertels,

machmal braucht der Mensch einfach Hilfe: Briefe, die nicht verständlich sind, ein komplizierter Antrag oder eine schwierige persönliche Situation. Es gibt Herausforderungen, die nicht sofort selber bewältigt werden können.

In diesem Flyer finden Sie alle Beratungsangebote im Quartier. Viele der Beratungsangebote werden unterstützt durch die



Aktuelle Veranstaltungen und weitere Neuigkeiten aus dem Brunnenviertel finden Sie hier: [www.qm-brunnenstrasse.de](http://www.qm-brunnenstrasse.de) →



Herausgeber  
L.I.S.T. GmbH

Quartiersmanagement Brunnenstraße  
Swinemünder Straße 64, 13355 Berlin  
Tel. 030 460 694 50  
[qm-brunnenstrasse@list-gmbh.de](mailto:qm-brunnenstrasse@list-gmbh.de)

Grafik & Layout  
Anne Goldammer Produktdesign & Grafik  
[www.annegoldammer.de](http://www.annegoldammer.de)

Stand: November 2022



## 1 Beratungsladen MachBar

- Sozialberatung, Rechtsberatung
- 🏠 Putbusserstraße 29 | 13355 Berlin
- ☎ 030 460 695 16/17
- @ [machbar@schildkroete-berlin.de](mailto:machbar@schildkroete-berlin.de)
- 🌐 [www.schildkroete-berlin.de/angebote/machbar/](http://www.schildkroete-berlin.de/angebote/machbar/)

## 2 Clearing A.U.S. Mitte - Allgemeine Unabhängige Sozialberatung

- Erstberatung
- Hilfestellung bei der Bewältigung des Alltags
- Vermittlung an Fachstellen
- Beratung in verschiedenen Sprachen
- 🏠 Ramlerstraße 28 A | 13355 Berlin
- ☎ 030 467 760 04
- @ [clearing-aus-mitte@schildkroete-berlin.de](mailto:clearing-aus-mitte@schildkroete-berlin.de)
- 🌐 [www.schildkroete-berlin.de/angebote/clearing-a-u-s--mitte/](http://www.schildkroete-berlin.de/angebote/clearing-a-u-s--mitte/)

## 3 Familienzentrum Wattstraße

- Beratung zu den Themen: Erstberatung, Kitaplatz Suche, Erziehung, Familienthemen, Partnerschaft und Trennung, Nachbarschaft
- Weitere Beratungsangebote im Familienzentrum: Beratung vom Familien Service Büro, Sprechstunde Stadtteilmütter, Allgemeine Sozialberatung
- 🏠 Wattstraße 16 | 13355 Berlin
- ☎ 030 443 833 45
- @ [fz-wattstrasse@pfefferwerk.de](mailto:fz-wattstrasse@pfefferwerk.de)
- 🌐 [www.fz-wattstrasse.pfefferwerk.de](http://www.fz-wattstrasse.pfefferwerk.de)

Karte mit allen Beratungsstellen im Brunnenviertel →

#### 4 PUDUHEPA e.V. - Pavillon

- Solidarität zwischen Frauen und Erfahrungsaustausch durch verschiedene Aktivitäten zu unterschiedlichen Themen: Gleichstellung, Menschenrechte, Feminismus, Kapazitätsaufbau, Ausdrucksmöglichkeiten sowie Kunst (Puduhepa)
- Thematischer Frauentreff des Familienzentrums Wattstraße, Informationen zum Themen Kind und Familie, Tel.: 030 321 36 55 (Familienzentrum)
- Rentenberatung | Individuelle Terminvereinbarung: 0163 635 91 53
- Projekt für Ideen- und Projektentwicklung von Frauen für Frauen: info@janainas.org (Janainas e.V.)



- 🏠 Brunnenstraße/Ecke Demminerstraße
- 📞 01525 702 47 02
- 📧 office@puduhepa.org
- 📍 www.puduhepa.org



#### 5 Janainas e.V.

- Sprechstunden für Migrantinnen rund um das Thema Integration
- Soziale Beratung für migrantische Frauen: kostenlose Hilfe bei der Bewältigung der deutschen Bürokratie, beim Ausfüllen von Formularen, bei der Suche nach Ärzten, Kitas, Schulen, bei der Kontaktaufnahme mit öffentlichen Stellen, Behörden und Institutionen. Es wird Portugiesisch, Deutsch, Englisch und Spanisch gesprochen.

- 🏠 Brunnenstraße/Ecke Demminerstraße (im PUDUHEPA e.V. - Pavillon)
- 📞 01575 874 58 87
- 📧 ajudasocial.janainas@gmail.com
- 📍 www.janainas.org



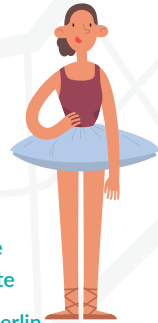
#### 6 Lotsenprojekt „die brücke“

- Mehrsprachige und kostenlose Anlaufstelle bei Fragen zu behördlichen Problemen
- Unterstützung bei Begleitung zu Ämtern und Schulen
- Sprachmittlung
- Unterstützung beim Ausfüllen von bestimmten Anträgen
- 🏠 Putbusser Str. 27 | 13355 Berlin
- 📞 030 503 441 48
- 📧 lotsen-putbusser@bildungsmarkt.de
- 📍 www.bildungsmarkt.de



#### 7 KiezSportLotsin Susanne Bürger

- Information über wohnortnahe Sport- und Bewegungsangebote
- 🏠 Putbusser Straße 28 | 13355 Berlin
- 📞 0157 332 813 28
- 📧 buerger@bwgt.org
- 📍 www.kiezsportlotsin.de



#### 8 Nachbarschaftstreff Olof-Palme-Zentrum

- Allgemeine Informationen zu Beratungsangeboten in der Region
- Recherche und Unterstützung bei der Suche nach Angeboten
- Statteilkoordination: 0157 805 281 97
- 🏠 Demminer Str. 28 | 13355 Berlin
- 📞 030 443 837 92
- 📧 nachbarschaftstreff-opz@pfefferwerk.de
- 📍 www.olof-palme-zentrum.de



#### 9 Jugendberatungs- haus compass.mitte

- Angebot für junge Menschen zwischen 14-27 Jahren aus Berlin Mitte
- Beratung zu den Themen Schule, Ausbildung und Beruf
- Unterstützung bei der Berufsorientierung und bei Bewerbungen
- 🏠 Hussitenstraße 62 | 13355 Berlin
- 📞 030 322 942 878
- 📧 info@compassmitte.de
- 📍 www.compass-mitte.de



#### 10 Ambulanter Lazarus Hospizdienst

- Beratung am Lebensende für Menschen aller kulturellen Hintergründe
- Besuchsdienst durch ehrenamtliche Mitarbeiter\*innen
- Beratung bei der Erstellung einer Patientenverfügung und Vorsorgevollmacht
- Trauerbegleitung und Trauercafé
- Good Grief Group (Trauerbegleitung in englischer Sprache)
- 🏠 Bernauer Straße 117 | 13355 Berlin
- 📞 030 467 052 76
- 📧 lazarusospiz-ambulant@lobetal.de
- 📍 www.lazarushospiz.de



#### 11 AWO Schuldner- & Insolvenzberatung (SIB)

- Beratung von überschuldeten und von Überschuldung bedrohten Bürger\*innen, kostenlos und vertraulich (anerkannt nach nach § 305 Abs. 1 Nr. 1 Insolvenzordnung)
- 🏠 Wattstr. 9 | 13355 Berlin
- 📞 030 493 01 40
- 📧 sib@awo-mitte.de
- 📍 www.awo-mitte.de/beratung/

